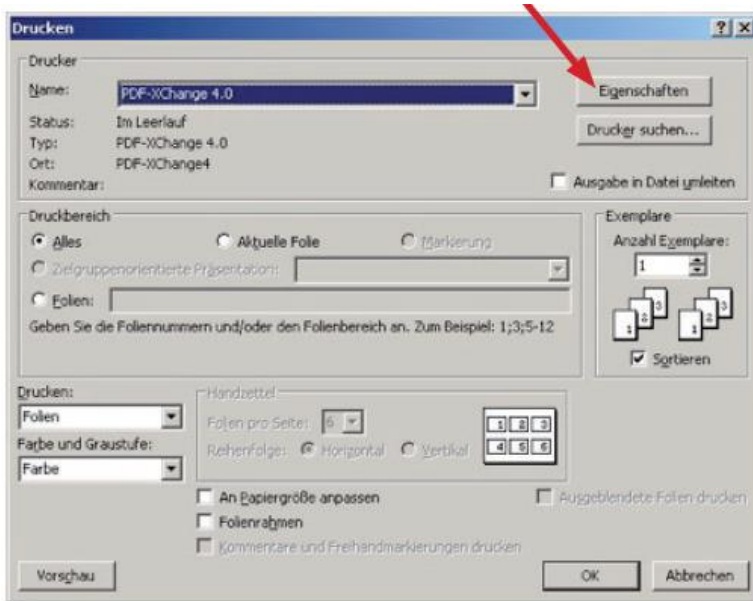


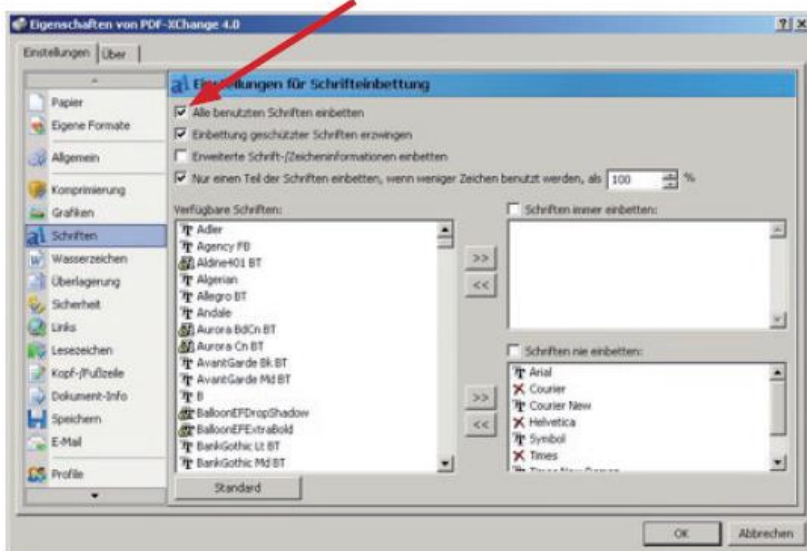
Hilfestellung zum Schriften einbetten

Um ein PDF zu erstellen, das ohne aufwendige Bearbeitung gedruckt werden kann, müssen alle Schriften eingebettet sein!!!

Und so funktioniert's:



Im Druckmenü Ihren Drucker **PDF-XChange (4.0)** zum Schreiben von PDFs auswählen und auf **Eigenschaften** klicken.



Im Einstellungsmenü auf **Schriften** und „**Alle benutzten Schriften einbetten**“ anklicken.

Danach einfach auf **OK** und **Drucken**.
Fertig ist ein druckfähiges PDF!